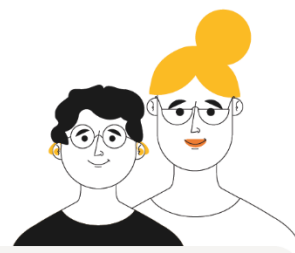


Język Polski?

Język Mój?

TAK!



Scenariusz lekcji 23

1. **Temat:** *Nie idę do szkoły*
2. **Czas trwania lekcji:** 45 minut
3. **Cele lekcji:**
Uczeń/uczennica:
 - a. powtarza koniugację -ę, isz/-ysz
 - b. poznaje negację czasownika
 - c. poznaje jeden przypadek w języku polskim: dopełniacz liczby pojedynczej
4. **Metoda pracy:** od doświadczenia do swobodnego stosowania
5. **Środki dydaktyczne:**
 - a. laptop/komputer z dostępem do Internetu podłączony do projektora;
 - b. karty pracy do scenariusza 23 (załącznik 23.1);
 - c. film wideo pod tytułem *Nie idę do szkoły*
 - d. tekst tłumaczenia do filmu (załącznik 23.2)
6. **Przebieg lekcji:**
 - a) część wstępna (aktywizacja wiedzy uczniów i uczennic)
Nauczyciel zwraca się do każdego ucznia witając się z nim w PJM
Nauczyciel podaje temat lekcji
 - b) część główna (opracowanie tematu, ćwiczenia przedmiotowe, zadania problemowe)
Nauczyciel zapowiada obejrzenie filmu. Zadanie uczestników polega na skupieniu się na wszystkim, co są w stanie zrozumieć. Grupa wspólnie ogląda film pod tytułem *Nie idę do szkoły?*
Nauczyciel pyta uczestników, co zrozumieli. Wyjaśnia nowe znaki w PJM oraz tłumaczy niezrozumiałe pojęcia w języku polskim.
Grupa ogląda film jeszcze raz (można włączyć transkrypcję — jest to uzależnione od poziomu grupy). Tym razem zadaniem uczestników jest odpowiedzieć na pytania: *Dlaczego Eduś nie poszedł do szkoły? Gdzie leżał Eduś? Co Babka Polka dała Edusiowi? Co Babka Polka powiedziała?*

Język **P**olski?

Język **M**ój?

TAK!



Nauczyciel informuje uczniów, że na dzisiejszej lekcji poznają nowy przypadek w języku polskim i jest to dopełniacz. Prosi o przeczytanie punktu 1 z karty pracy. Wyjaśnia uczniom, że dopełniacz w języku polskim po mianowniku jest najczęściej używany. Wykorzystujemy odmianę dopełniacza, jeśli chcemy powiedzieć, że kogoś lub czegoś nie ma, nie lubimy, nie chcemy czy nie rozumiemy. Po tej części prosi uczniów o przeczytanie punktu 2 karty pracy. Pyta, czy uczniowie zauważyli jakąś regułę w deklinacji. Wyjaśnia również, że w języku polskim oprócz trzech podstawowych rodzajów: męski, żeński i nijaki mamy jeszcze dwa rodzaje: męskożywotne i męskonieżywotne. Rodzaj męskożywotny oznacza, że coś jest rodzaju męskiego i żywotnego, na przykład osoby płci męskiej: pan, chłopiec, kolega, zwierzęta płci męskiej: kot, pies, kogut. Rodzaj męskonieżywotny to są przedmioty: długopis, lampa, krzesło; rośliny: kwiat, burak, pomidor; zjawiska: deszcz, śnieg, wiatr.

Następnie prosi o uzupełnienie pozostałych punktów karty pracy.

Mogą to zrobić samodzielnie lub w parach. Kontrola poprawności odbywa się na forum.

c) część końcowa (refleksja własna uczniów i uczennic)

Wszyscy siedzą w kręgu. Nauczyciel inicjuje rozmowę pod hasłem , 'czego się dziś nauczyliście' — co było dla Was ciekawe? Czy wszystko wiedzieliście?

Załączniki:

- załącznik 23.1: karta pracy
- załącznik 23.2: tekst opowiadania *Nie idę do szkoły*



23.1 Karta pracy

1. Poznajemy przypadki w języku polskim: dopełniacz

Dopełniacz to jest drugi przypadek w języku polskim.

Dopełniacz odpowiada na pytania: kogo? czego?

2. Uczymy się odmieniać przez przypadek: dopełniacz

Używamy ten przypadek, jeśli chcemy odpowiedzieć na pytanie:

- kogo nie ma?
- czego nie ma?
- kogo nie lubię?
- czego nie lubi?
- kogo nie widzę?
- czego nie widzę?

RODZAJ ŻEŃSKI - LICZBA POJEDYNCZA

MIANOWNIK	DOPEŁNIACZ
Kto to jest?	Kogo nie ma? Kogo nie lubię?
Co to jest?	Czego nie ma? Czego nie lubię?
mama	mamy
tablica	tablicy
dziewczyna	dziewczyny
waga	wagi
ławka	ławki
akcja	akcji
cebula	cebuli

Język **P**olski?

Język **M**ój?

TAK!



RODZAJ MĘSKI ŻYWOTNY - LICZBA POJEDYNCZA

MIANOWNIK	DOPEŁNIACZ
Kto to jest? Co to jest?	Kogo nie ma? Kogo nie lubię? Czego nie ma? Czego nie lubię?
tata	taty
dentysta	dentysty
artysta	artysty
kolega	kolegi
nauczyciel	nauczyciela
dyrektor	dyrektora
ojciec	ojca
pies	psa
kot	kota
ptak	ptaka

RODZAJ MĘSKI NIEŻYWOTNY - LICZBA POJEDYNCZA

MIANOWNIK	DOPEŁNIACZ
Kto to jest? Co to jest?	Kogo nie ma? Kogo nie lubię? Czego nie ma? Czego nie lubię?
długopis	długopisu
sport	sportu
poniedziałek	poniedziałku
wtorek	wtorku
ogórek	ogórka
ananas	ananasa
chleb	chleba
banan	banana

Język **P**olski?

Język **M**ój?

TAK!



RODZAJ NIJAKI - LICZBA POJEDYNCZA

MIANOWNIK	DOPEŁNIACZ
Kto to jest? Co to jest?	Kogo nie ma? Kogo nie lubię? Czego nie ma? Czego nie lubię?
pióro	pióra
dziecko	dziecka
krzesło	krzesła
jajko	jajka
muzeum	muzeum
liceum	liceum

1. Podkreśl prawidłową formę:

Ja nie lubię czytać książkę / książki.

Ty nie widzisz krzesło / krzesła.

On nie zna nauczycieli / nauczyciela.

Ona nie lubi pisać lista / listu.

Ono nie pije mleko / mleka.

My nie jemy szynki / szynka.

Wy nie jecie masła / masło.

Oni nie lubią papryki/papryka.

One nie widzą pióro / pióra.

Język **P**olski?

Język **M**ój?

TAK!



3. Uzupełnij zdania poprawnymi formami dopełniacza liczby pojedynczej:

Przykład :Ty nie masz **kota**. (kot)

Paweł nie ma (czas)

Ja nie mam (brat)

Dziecko nie lubi(jajko)

Marysia nie zna(Pawła)

On nie ma(samochód)

Jagoda nie lubi(sok).

4. Przeczytaj tekst opowiadania o Edusiu i dopasuj odpowiedzi do pytań.

Babka Polka dała Edusiovi termometr

Eduś leży w łóżku, bo jest chory

Eduś nie idzie do szkoły, bo ma gorączkę

Nie, Eduś nie lubi gorączki.

Nie, Eduś nie lubi kataru

Tak, Eduś ma gorączkę.

Tak, Eduś ma katar

Dlaczego Eduś leży w łóżku?

.....

Co Babka Polka dała Edusiovi?

.....

Dlaczego Eduś nie idzie do szkoły?

.....

Czy Eduś ma gorączkę?

.....

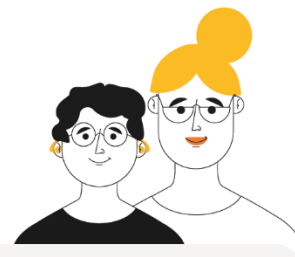
Czy Eduś ma katar?

.....

Język **P**olski?

Język **M**ój?

TAK!



23.2. Tekst opowiadania *Nie idę do szkoły*

- Babciu! Babciu — woła niewyraźnie Eduś.

Babcia usłyszała wołanie Edusia i szybko pobiegła do pokoju Edusia.

Widzi, że Eduś leży w łóżku

- Edusiu, co się stało? Dlaczego jeszcze leżysz w łóżku?

- Nie idę do szkoły. Źle się czuję — miga Eduś.

- Poczekaj, ja pójdę po termometr — Babka Polka wyszła z pokoju i po chwili jest już z powrotem

- Proszę, sprawdź temperaturę i trzymaj pięć minut pod pachą — instruuje chłopca Babka Polka. Sprawdza czoło Edusia. Jest rozpalone.

- Edusiu, chyba masz gorączkę. O, słyszę, jak pociągasz nosem. Chyba masz katar.

- Nie! Nie lubię gorączki i nie lubię kataru! — denerwuje się Eduś